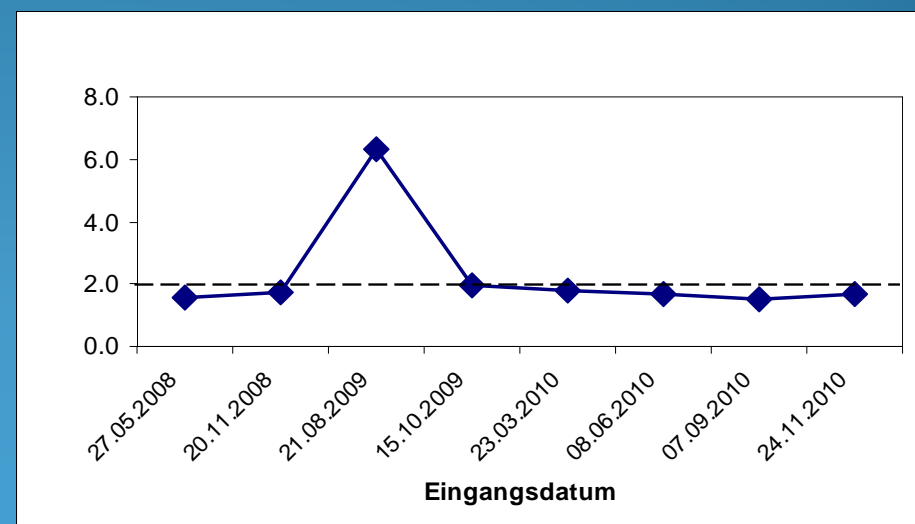
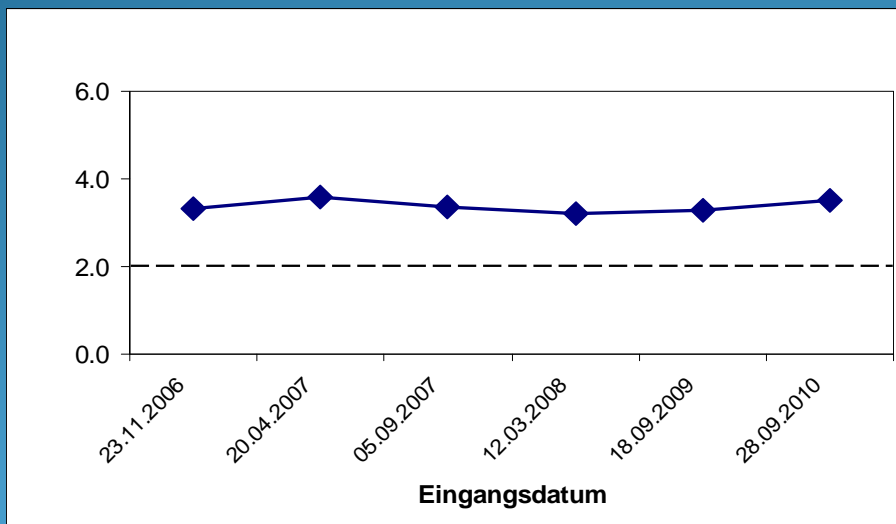
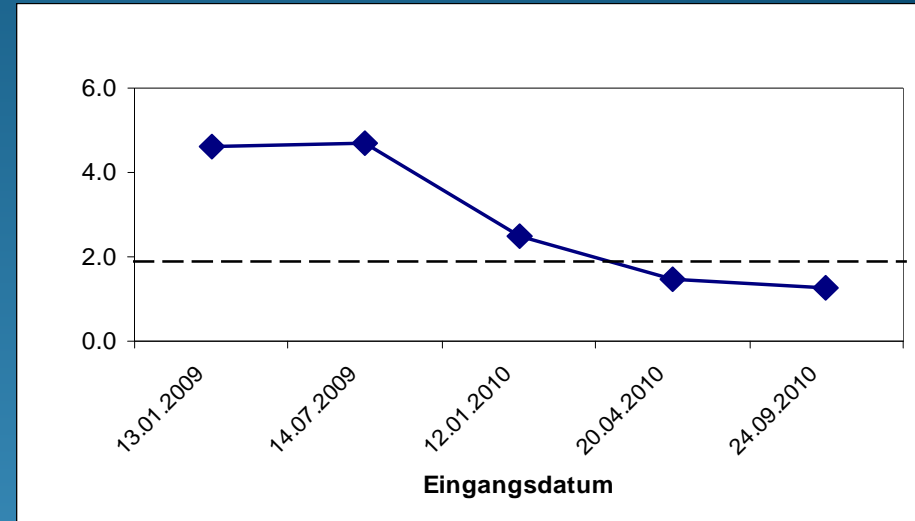
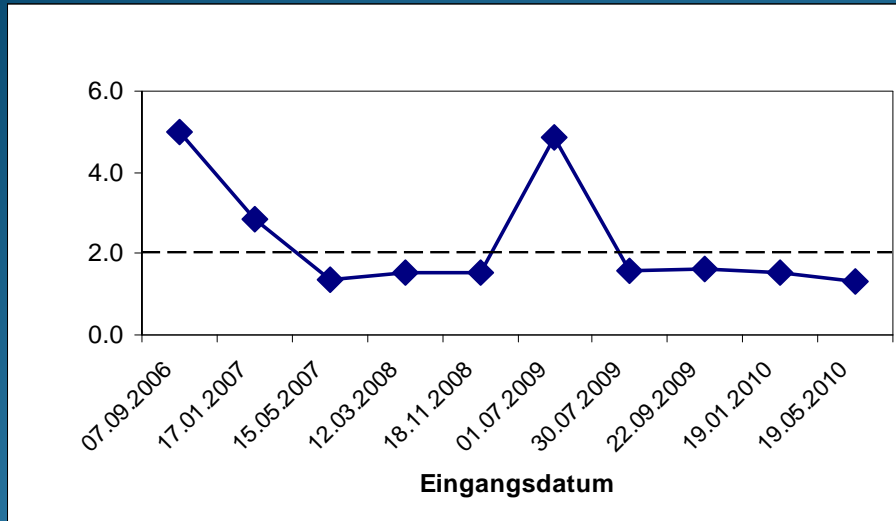


LTT-Borr.-Verläufe unter TCM-Behandlung



TE = Therapieeffekt

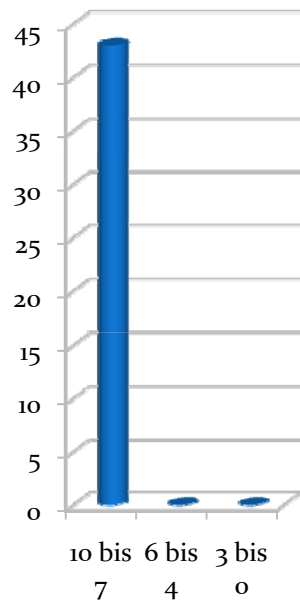
Subjektive Beschwerdeeinschätzung

Phase I			
Antwort	10 bis 7	6 bis 4	3 bis 0
Anzahl der Patienten	43	0	0
Prozent	100	0	0

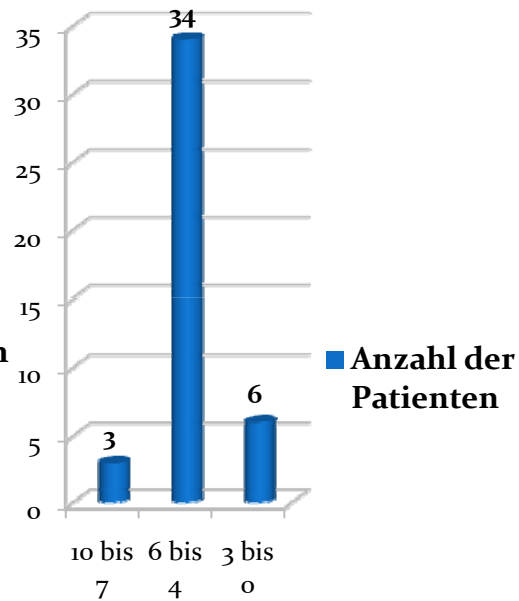
Phase II			
Antwort	10 bis 7	6 bis 4	3 bis 0
Anzahl der Patienten	3	34	6
Prozent	7	79	14

Phase III			
Antwort	10 bis 7	6 bis 4	3 bis 0
Anzahl der Patienten	0	2	41
Prozent	0	5	95

Phase I



Phase II



Phase III

